



Benutzerfreundlich und SAP-konform

**ES GEHT!**

Benutzerfreundlich und SAP-konform.

**ITML > CRM**

*Die einzige SAP-basierte eCRM-Lösung für  
Marketing, Vertrieb und Service -  
ohne Schnittstelle*



Lösungen für SAP-Produkte

# ITML > CRM - Lösung für SAP

## Unternehmensprofil

### ITML GmbH

#### Unser Profil

- > Gründung 1998
- > SAP Channel Partner Mittelstand seit 2007
- > SAP Entwicklungspartner für Best-Practise Hightech + Elektro
- > über 200 Bestandskunden (vom Mittelstand bis hin zu global agierenden Konzernen)
- > 90 Mitarbeiter (Stand 02/2008)

#### Kern-Branchen

- > Hightech & Elektro
- > Maschinen- & Anlagenbau
- > Metallverarbeitung
- > Baumaterialien
- > Automotive
- > Chemie & Pharma
- > Holz & Papier
- > Dienstleister

## Technologie

### Prozessorientiertes Customer Relationship Management

Mit **ITML > CRM** wird Ihr Kundenbeziehungsmanagement zum ganzheitlichen Prozess. Die Softwarelösung unterstützt Marketing, Vertrieb und Service ressortübergreifend. Ob Front- oder Backoffice, im Unternehmen oder unterwegs - alle Mitarbeiter profitieren von stets aktuellen und schnell abrufbaren Daten.

Und: jeder Anwender greift auf die selben, konsolidierten Informationen zu. Sie überzeugen und binden Kunden u. a. durch kurze Reaktionszeiten und individuelle Betreuung.

**ITML > CRM** ist die einzige SAP-basierte eCRM-Lösung für Marketing, Vertrieb und Service - ohne Schnittstelle! Benutzerfreundlich und SAP-konform - für den Mittelstand.

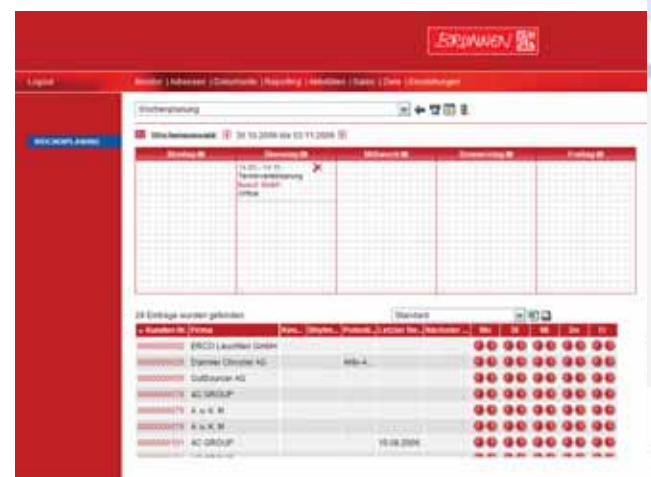
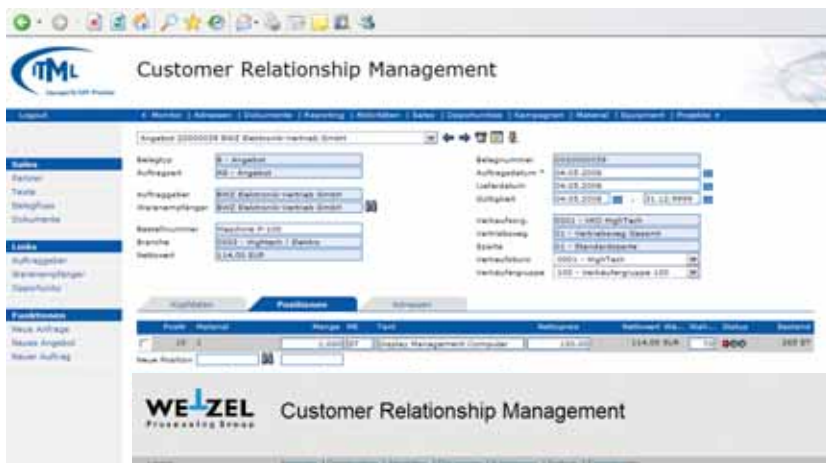
## Marketing

### Aktuelle Daten - effizientes Marketing

Damit Sie die Informationen zu Ihren Kunden täglich im Überblick behalten, sorgt das funktionelle Adress Management von **ITML > CRM** für vollständige Daten und damit zu einer gezielteren Kundenansprache. Davon profitieren auch Ihre Marketingaktionen. Ebenso wie von dem integrierten Kampagnen Management, mit dem Sie Aktivitäten strukturiert planen und durchführen.

#### Funktionen

- > Adress-Pool mit Segmentierung und Klassifizierung
- > Adress-Management und Profilierung
- > Kampagnen-Management (Multi Channel)
- > Auswertungen und Erfolgskontrolle inkl. Excel-Download
- > Marketing-Budgetplanung (Budget- und Aktivitätenplanung)
- > Lead- und Beziehungsmanagement
- > Wettbewerbsdatenbank mit Produktvergleich



# Vertrieb

## Vertrieb nicht Verwaltung

Mehr Zeit für Ihr aktives Kundenbeziehungsmanagement mit **ITML > CRM** durch eine effektive Unterstützung Ihrer Mitarbeiter - auch unterwegs für den Außendienst. Denn **ITML > CRM** ist webbasiert. Mobile Endgeräte wie Notebooks, PDAs oder Pocket-PCs lassen sich problemlos anschließen.

### Funktionen

- > Opportunity-Management und Vertriebsprojekte
- > Aktivitäten-Management
- > Integration in das Projektsystem
- > Angebotswesen
- > Integration mit Officefunktionen
- > Dokumenten-Management (Anlagen, Dokumente, Mails)
- > Integration mit MS Outlook oder Notes
- > Kalender/Wochenplanung/Besuchsvorbereitung/Aufgaben

# Service

## Service steigert Kundenzufriedenheit

Mit der Customer-Service-Lösung **ITML > CSM** wickeln Sie effizient Ihre Serviceprozesse, unter Einbeziehung aller logistischen und kaufmännischen Abläufe auf Basis SAP R/3 ab.

### Funktionen

- > Call-Center-Abwicklung mit Helpdesk und Ticketsystem
- > Beschwerdemanagement
- > Retouren- und Reparaturabwicklung mit Werkstattsteuerung (Reparaturprozesse)
- > Rückmeldung inkl. Fehlerdatenerfassung
- > Meldungswesen
- > Steuerung von Servicetechnikern



## Ihre Vorteile zu ITML > CRM im Überblick:

- > eCRM-Lösung für Marketing, Vertrieb und Service auf Basis SAP R/3 und SAP ERP - ohne Schnittstelle
- > Einfache Handhabung, benutzerfreundlich und SAP-konform
- > Kurze Reaktionszeiten und schnelle Informationen im Vertrieb
- > Minimaler Schulungsaufwand und hohe Anwenderakzeptanz durch einfach zu bedienende Benutzeroberfläche

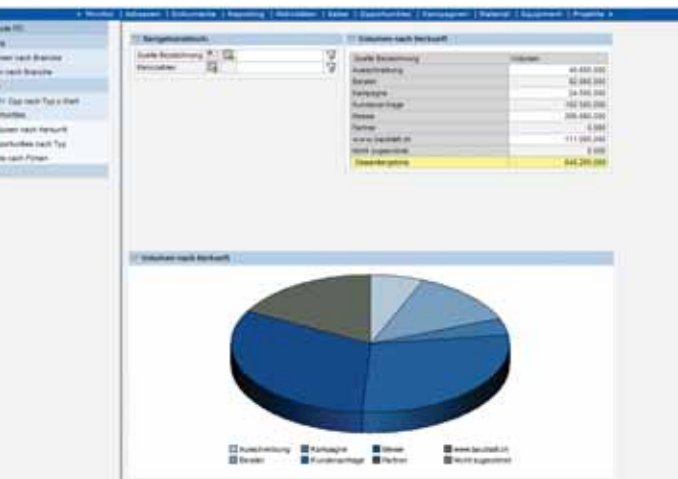
## Kosten für ITML > Solutions

- > ITML-Lizenz je nach Unternehmensgröße und Module ab 20 TEUR\*
- > Einführungskosten ab 20 TEUR\*
- > Hardware: Keine Zusatzkosten, da WebAS bereits vorhanden (ab SAP-Release 4.7)

## Auszug aus der Kundenliste:

- > Robert Bosch GmbH (Elektrowerkzeuge)
- > Wetzel GmbH (Druckmaschinen)
- > Amonsic AG (Hygienemaschinen)
- > Baier&Schneider GmbH, BRUNNEN (Papier)
- > Günther+Schramm GmbH (Metall- und Kunststoffverarbeitung)
- > Bruker AXS GmbH (Hightech)
- > ERCO Leuchten GmbH (Hightech)

\* Exemplarische Kosten anhand von durchgeführten Projekten



Weitere Informationen erhalten Sie unter:

[www.itml.de/crm](http://www.itml.de/crm)

ITML ist Hersteller von Lösungen für die **Produkte SAP R/3, SAP ERP und die gesamte SAP Business Suite**. ITML plant, **realisiert** und **optimiert** die reibungslose Anwendung neuer und vorhandener SAP-Applikationen – für Kunden im Mittelstand bis hin zu global agierenden Konzernen.

Zu den Kernkompetenzen zählen zudem **SOA-basierte Produkte** für das **Supply Chain Management** und das **Customer Relationship Management**, die sich problemlos in die SAP-Welt integrieren lassen.

Das Unternehmen wurde **1998 gegründet** und beschäftigt derzeit 90 Mitarbeiterinnen und Mitarbeiter. Zahlreiche Zertifizierungen als strategischer SAP-Partner belegen die besondere SAP-Kompetenz: Die ITML GmbH ist **SAP Channel Partner, Special Expertise Partner der SAP, SAP Service Partner** sowie **SAP Entwicklungs-Partner für Best Practices** in der Fertigungsindustrie.



**ITML GmbH**  
**Geschäftssitz**

Stuttgarter Straße 8  
75179 Pforzheim

Telefon: +49 72 31/145 46-0  
Telefax: +49 72 31/145 46-99

[www.itml.de](http://www.itml.de)  
[info@itml.de](mailto:info@itml.de)

**Zweigniederlassung**  
**Biel/Schweiz**

Zürichstr. 3  
CH 2504 Biel/ Bienne

Telefon: +41 32/3 42 70-10  
Telefax: +41 32/3 42 70-14

[www.itml.ch](http://www.itml.ch)  
[info@itml.ch](mailto:info@itml.ch)

